



(82) 3028-9122



(82) 98882-9936

**A MAIS COMPLETA LINHA DE MATERIAIS:**



**HIDRÁULICOS**



**FERRAMENTAS**



**ELÉTRICOS**



**EPI'S**

**— ESCANEIE AQUI —**



WhatsApp



Instagram



Google



## HIDRÁULICA (INFRAESTRUTURA)

### FERRO FUNDIDO



### TUBOS E CONEXÕES EM PEAD



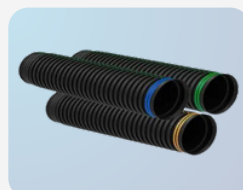
### TUBOS E CONEXÕES PBA



### TUBOS E CONEXÕES DEFOFO



### TUBOS DRENAGEM



## HIDRÁULICA (PREDIAL)

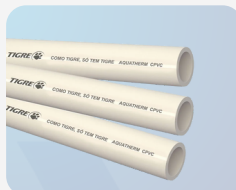
### TUBOS E CONEXÕES SOLDÁVEIS



### ESGOTO SÉRIE NORMAL E SÉRIE REFORÇADOS



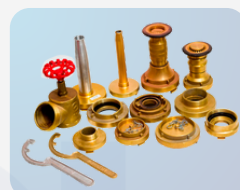
### TUBOS CPVC



### HIDRÔMETROS



### COMBATE A INCÊNDIOS



## FERRAMENTAS MANUAIS

### MARRETAS



### ENXADAS



### CARROS DE MÃO



### DISCOS



### ESCADAS



## LUBRIFICANTES

### DESENGRIPANTES



### GRAXAS



### PASTAS LUBRIFICANTES



## BOMBAS D'ÁGUA

### BOMBAS RESIDENCIAIS



### BOMBAS PARA POÇOS



### PRESSURIZADORES



## FERRAMENTAS ELÉTRICAS

### FURADEIRAS



### ESMERILHADEIRAS



### MÁQUINAS DE SOLDA



### COMPRESSORES



## ESQUADRIAS

### PORTAS DE ALUMÍNIO

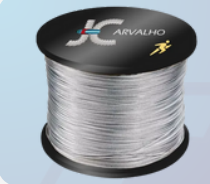


### PORTAS DE MADEIRA



## CABOS DE AÇOS

### CABOS GALVANIZADOS E REVESTIDOS



### GRAMPOS



### ESTICADORES

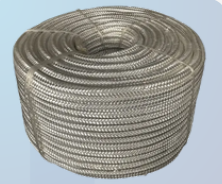


## MOVIMENTAÇÃO DE CARGAS

### CINTAS DE AMARRAÇÃO

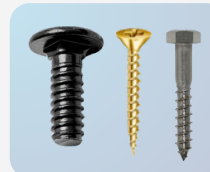


### CORDAS

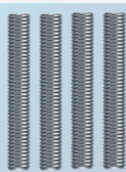


## FIXAÇÃO

### PARAFUSOS



### BARRAS ROSCADAS



### PINOS DE AÇO



### CHUMBADORES



### SELANTES



### ADESIVOS QUÍMICOS



## EPIs E SINALIZAÇÃO

### LUVAS



### CONES



### CINTOS DE SEGURANÇA



### CORDAS NR18



### BOTAS DE PROTEÇÃO





## IMPERMEABILIZANTES

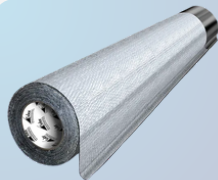
### MANTAS ASFÁLTICAS



### MANTAS LÍQUIDAS



### MANTAS FRIAS



## FERRAMENTAS DE PINTURAS

### PINCÉIS



### ESPÁTULAS



## MATERIAIS CIMENTÍCIO E AGREGADOS

### REJUNTES



### ARGAMASSAS



### GRAUTHS



### GESSIONS



### REBOSOS PRONTOS

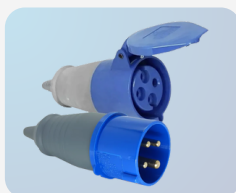


## MATERIAIS ELÉTRICOS

### TERMINAIS



### PLUGS INDUSTRIAIS



### FIOS E CABOS



### INTERRUPTORES DR

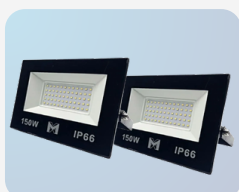


### CONTACTORAS



## ILUMINAÇÃO

### REFLETORES



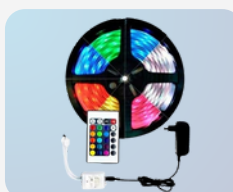
### LÂMPADAS



### PAINÉIS



### FITAS DE LEDS



### TOMADAS E INTERRUPTORES





## PRINCIPAIS FORNECEDORES:



## ALGUNS DE NOSSOS CLIENTES:



Av. Pres. Roosevelt, 17 - Barro Duro, Maceió - AL, 57045-365



(82) 3028-9122



(82) 98882-9936



(82) 98882-9936



vclcomercial



Fundada em 2017 por Wendel, a VCL Comercial nasceu da vontade de transformar mais de duas décadas de experiência em materiais de construção em um empreendimento familiar.

Junto de seu filho mais velho, Vinícius, Wendel identificou a necessidade de um mercado mais atento aos clientes e decidiu criar a VCL em um local estratégico de Maceió, um verdadeiro desafio.

Atualmente, a empresa se tornou referência em Alagoas, reconhecida pela qualidade de seus produtos, pontualidade na entrega e preços competitivos.

A VCL se destaca da concorrência por trazer as últimas novidades do mercado, além de oferecer um portfólio completo de produtos para os segmentos hidráulico, elétrico, ferragens, EPIs e ferramentas.



## Perguntas Frequentes

### A Vcl atende somente em Maceió?

**Não**, atendemos todo território Alagoano.



### Vocês fazem entrega?

**Sim**, temos frota própria e terceirizados para atender nossos clientes de forma mais ágil e eficiente possível.



### Tem desconto para empresa?

**Sim!** Temos um setor pronto para entender empresas de todos os portes com condições facilitadas de pagamento via boleto e preços diferenciados.

